

**Hotte centrale  
Flatline 90 cm  
Mineral Black**



EAN 5414425195480

### Label énergétique

▪ Classe d'efficacité énergétique (EEI <sub>hotte</sub> )	A+
▪ Consommation énergétique annuelle (kWh/an) (AE <sub>Chotte</sub> )	30,9
▪ Classe d'efficacité fluidodynamique (FDE <sub>hotte</sub> )	A
▪ Classe d'efficacité lumineuse (LE <sub>hood</sub> )	A
▪ Classe d'efficacité de filtration des graisses (GFE <sub>hotte</sub> )	F

### Fonctions et spécificités

▪ Moteur	Intégré
▪ Amortisseur de bruit	Intégré
▪ Recyclage	En option
▪ Fonction InTouch	En option
▪ Auto stop	▪
▪ Arrêt différé (minutes)	10
▪ Filtre à graisses métallique	7530020
▪ Nombre de filtres à graisses métalliques	1
▪ Témoin de saturation du filtre à graisses	▪
▪ Témoin de saturation du filtre recyclage	▪
▪ Commande	Poussoirs
▪ Nombre de vitesses	3 + power
▪ Vitesse Power temporisée (minutes)	6

### Dimensions

▪ Dimensions du produit avec évacuation (LxPxH <sub>min</sub> -H <sub>max</sub> ) (mm)	900 x 600 x 563 - 730
▪ Dimensions du produit avec recyclage (LxPxH <sub>min</sub> -H <sub>max</sub> ) (mm)	900 x 600 x 679 - 860
▪ H <sub>max</sub> rallonge de cheminée [a] avec évacuation (mm)	1040
▪ H <sub>max</sub> rallonge de cheminée [b] avec évacuation (mm)	1350
▪ H <sub>max</sub> rallonge de cheminée [b] avec recyclage (mm)	1480
▪ Distance conseillée entre hotte et table à induction (H <sub>min</sub> -H <sub>max</sub> )(mm)	650 - 850
▪ Distance conseillée entre hotte et table gaz (H <sub>min</sub> -H <sub>max</sub> )(mm)	650 - 850
▪ Distance conseillée entre hotte et table électrique ou vitrocéramique (H <sub>min</sub> -H <sub>max</sub> )(mm)	600 - 850
▪ Diamètre de la sortie d'air (mm)	150
▪ Positionnement sortie d'air	Supérieur

### Eclairage

▪ Type d'éclairage fonctionnel	LED
▪ Eclairage fonctionnel à intensité variable	▪
▪ On/Off progressif	▪
▪ Nombre de points d'éclairage fonctionnel	4
▪ Consommation totale d'éclairage fonctionnel (W)	8
▪ Température de l'éclairage fonctionnel (K)	2700

## Débit/pression et niveau sonore

---

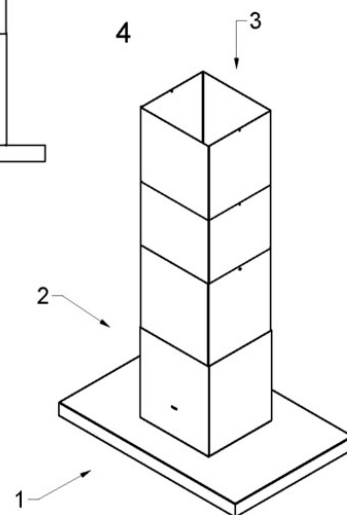
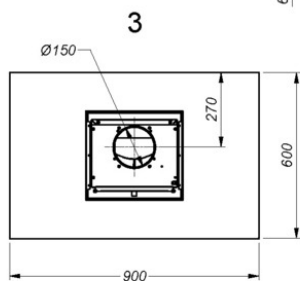
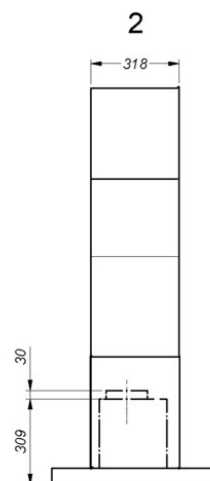
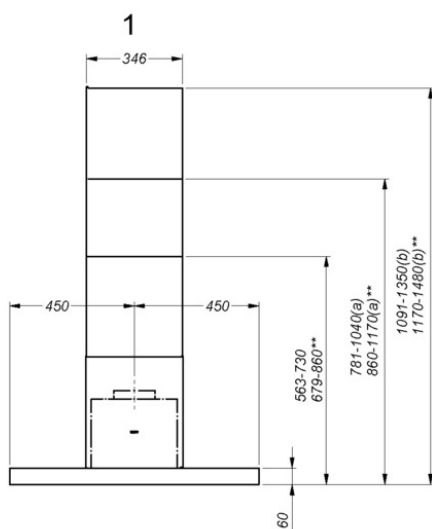
▪ Moteur débit nominal (m <sup>3</sup> /h)	815
▪ Débit évacuation vitesse 1 (m <sup>3</sup> /h) / Max pression évacuation vitesse 1 (Pa)	277 / 66
▪ Débit évacuation vitesse 2 (m <sup>3</sup> /h) / Max pression évacuation vitesse 2 (Pa)	467 / 237
▪ Débit évacuation vitesse 3 (m <sup>3</sup> /h) / Max pression évacuation vitesse 3 (Pa)	620 / 382
▪ Débit évacuation vitesse power (m <sup>3</sup> /h) (Qboost) / Max pression évacuation vitesse power (Pa)	707 / 382
▪ Pression acoustique évacuation vitesse 1 (dB(A)) / Puissance acoustique évacuation vitesse 1 (dB(A))	24 / 35
▪ Pression acoustique évacuation vitesse 2 (dB(A)) / Puissance acoustique évacuation vitesse 2 (dB(A))	34 / 46
▪ Pression acoustique évacuation vitesse 3 (dB(A)) / Puissance acoustique évacuation vitesse 3 (dB(A))	41 / 53
▪ Sound pressure duct out at max powerspeed (dB(A)) / Pression acoustique évacuation vitesse power (dB(A)) (LWAboost)	44 / 56

## Caractéristiques techniques

---

▪ Puissance Maximale (W)	118
▪ Courant électrique (V)	230
▪ Fréquence (Hz)	50
▪ Consommation en mode standby (Ps) (W)	0.25
▪ Poids net (kg)	37,5
▪ Longueur du câble de raccordement (m)	1,3

7640 - 7642



**Accessoires d'installation**

---

**Crédence & rallonge de cheminée**

▪ 7642120

Rallonge de cheminée Option A Mineral Black avec max. 310mm

▪ 7642130

Rallonge de cheminée Option B Mineral Black avec max. 620mm

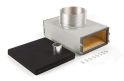
**Accessoires additionnels**

▪ 840029

Télécommande

**Accessoires recyclage**

---

**Kit recyclage**

7640400

Kit recyclage Novy Flatline centrale

**Kit pour commander clapet où de l'éclairage externe**

990030

Kit pour commander clapet ou de l'éclairage externe

Courbe de rendement

